



СВИДЕТЕЛЬСТВО О ГОСУДАРСТВЕННОЙ РЕГИСТРАЦИИ ПРАВА

Управление Федеральной службы государственной регистрации,
кадастра и картографии по Республике Саха (Якутия)

повторное, взамен свидетельства № серия 14-АА № 9281978, дата выдачи 27.04/2009

Дата выдачи:

"09" июля 2012 года

Документы-основания: • Распоряжение районной администрации МР "Мегино-Кангаласский улус" РС(Я) от 04.02.2009 №83

- Договор о закреплении муниципального имущества на праве оперативного управления от 04.02.2009 №19/И-09
- Передаточный акт от 04.02.2009

Субъект (субъекты) права: Муниципальное бюджетное общеобразовательное учреждение "Тыллыминская средняя общеобразовательная школа имени С.З.Борисова" муниципального района "Мегино-Кангаласский улус", ИНН: 1415007929, ОГРН: 1021400729657, дата гос.регистрации: 28.11.2011, наименование регистрирующего органа: МРИ ФНС №4 по РС(Я) (по Мегино-Кангаласскому улусу), КПП: 141501001; адрес (место нахождения) постоянно действующего исполнительного органа: Россия, Республика Саха (Якутия), Мегино-Кангаласский улус, Тыллыминский 1 наслег, с.Ломтука, ул.С.Назарова, д.1

Вид права: Оперативное управление

Объект права: здание школы, назначение: нежилое, 2 - этажный, общая площадь 2027,8 кв. м, инв.№ 28, лит. А.А1, адрес (местонахождение) объекта: Республика Саха(Якутия)Мегино-Кангаласский р-н, с.Ломтука, ул.Семена Назарова д.1

Кадастровый (или условный) номер: 14:15:0000842:000001

Существующие ограничения (обременения) права: не зарегистрировано

о чем в Едином государственном реестре прав на недвижимое имущество и сделок с ним "27" апреля 2009 года сделана запись регистрации № 14-14-07/005/2009-012

Регистратор

Егоров Н. И.



14-АА 928814



КАДАСТРОВЫЙ ПАСПОРТ

здания, сооружения, объекта незавершенного строительства

Лист № 1, всего листов 2

здания

(вид объекта недвижимого имущества)

Дата 06.04.09

Кадастровый номер _____

Инвентарный номер (ранее присвоенный учетный номер) 98 229 850/МК1/000028

1. Описание объекта недвижимого имущества

1.1. Наименование Общеобразовательная школа

1.2. Адрес (местоположение): _____

Субъект Российской Федерации	<u>Республика Саха (Якутия)</u>	
Район		
Муниципальное образование	тип	<u>Муниципальный район</u>
	наименование	<u>"Мегино-Кангаласский улус"</u>
Населенный пункт	тип	<u>село</u>
	наименование	<u>Ломтука</u>
Улица (проспект, переулок и т.д.)	тип	<u>улица</u>
	наименование	<u>С.Назарова</u>
Номер дома	<u>1</u>	
Номер корпуса	<u>-</u>	
Номер строения	<u>-</u>	
Литера	<u>А, А1, а, а1, а2, а3, а4, а5</u>	
Иное описание местоположения		

1.3. Основная характеристика: общая площадь, 2038,0, кв.м.
(тип) (значение) (единица измерения)

степень готовности объекта незавершенного строительства _____

1.4. Назначение: нежилов

1.5. Этажность: количество этажей 2, количество подземных этажей -

1.6. Год ввода в эксплуатацию (завершения строительства) 1998

1.7. Кадастровый номер земельного участка (участков), в пределах которого расположен объект недвижимого имущества _____

1.8. Предыдущие кадастровые (условные) номера объекта недвижимого имущества: _____

1.9. Примечание: _____

1.10. Государственное унитарное предприятие Республики Саха (Якутия) "Республиканский центр технического учета и технической инвентаризации" Свидетельство №000136 от 10 февраля 2006г. Мегино-Кангаласский филиал

(наименование органа или организации)

Директор
(полное наименование должности)



С.А. Кириллин
(подпись)

С.А. Кириллин
(инициалы, фамилия)

М.П.

КАДАСТРОВЫЙ ПАСПОРТ

здания

(вид объекта недвижимого имущества)

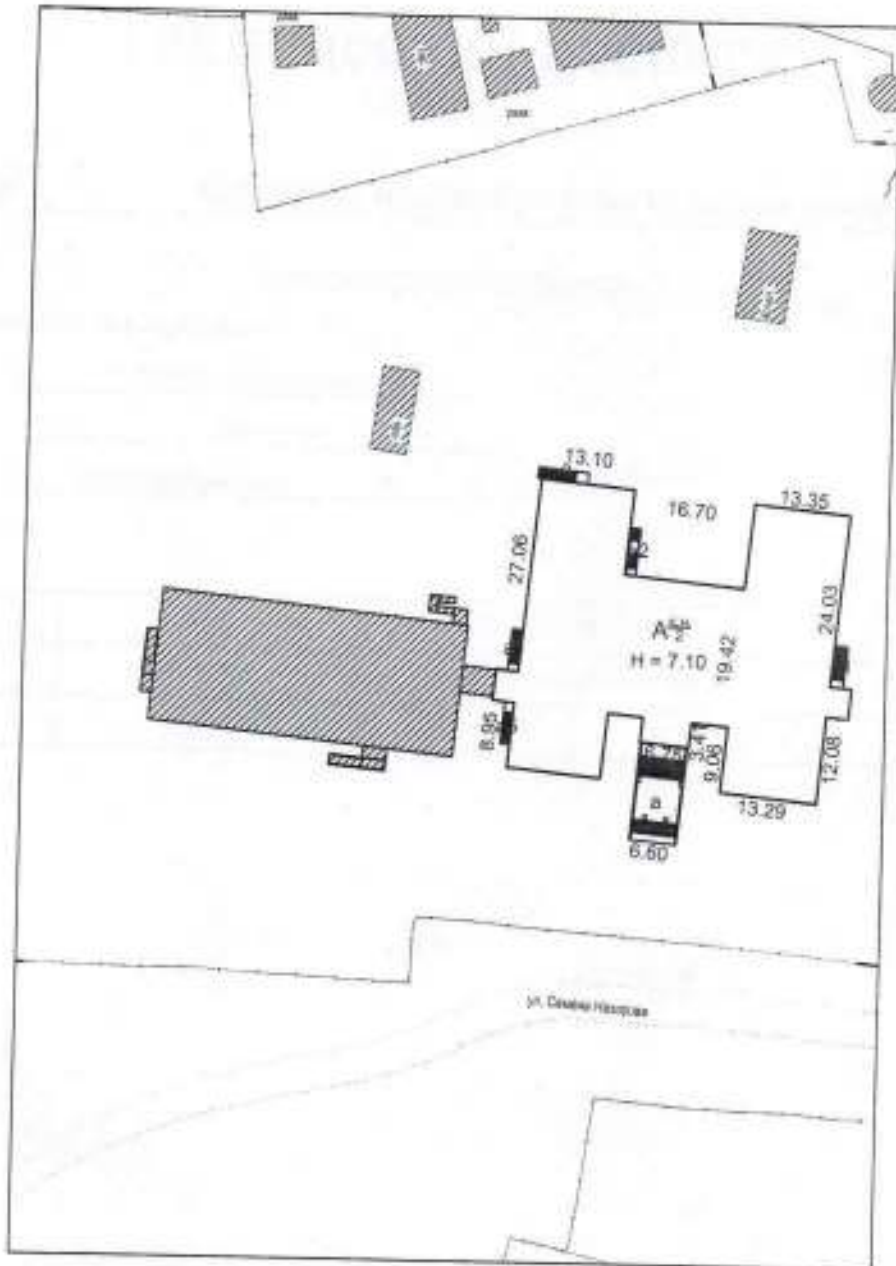
Лист № 2 всего листов 2

Кадастровый номер _____

Инвентарный номер (ранее присвоенный учетный номер) _____

98 229 850/МК1/000028

2. Ситуационный план объекта недвижимого имущества



Масштаб 1: 1000

Директор
(полное наименование должности)

С.А. Кириллин
(подпись)

С.А. Кириллин
(инициалы, фамилия)

Технический паспорт

на здание: Средняя общеобразовательная школа

(назначение нежилого строения)

Адрес(местоположение)объекта недвижимости:

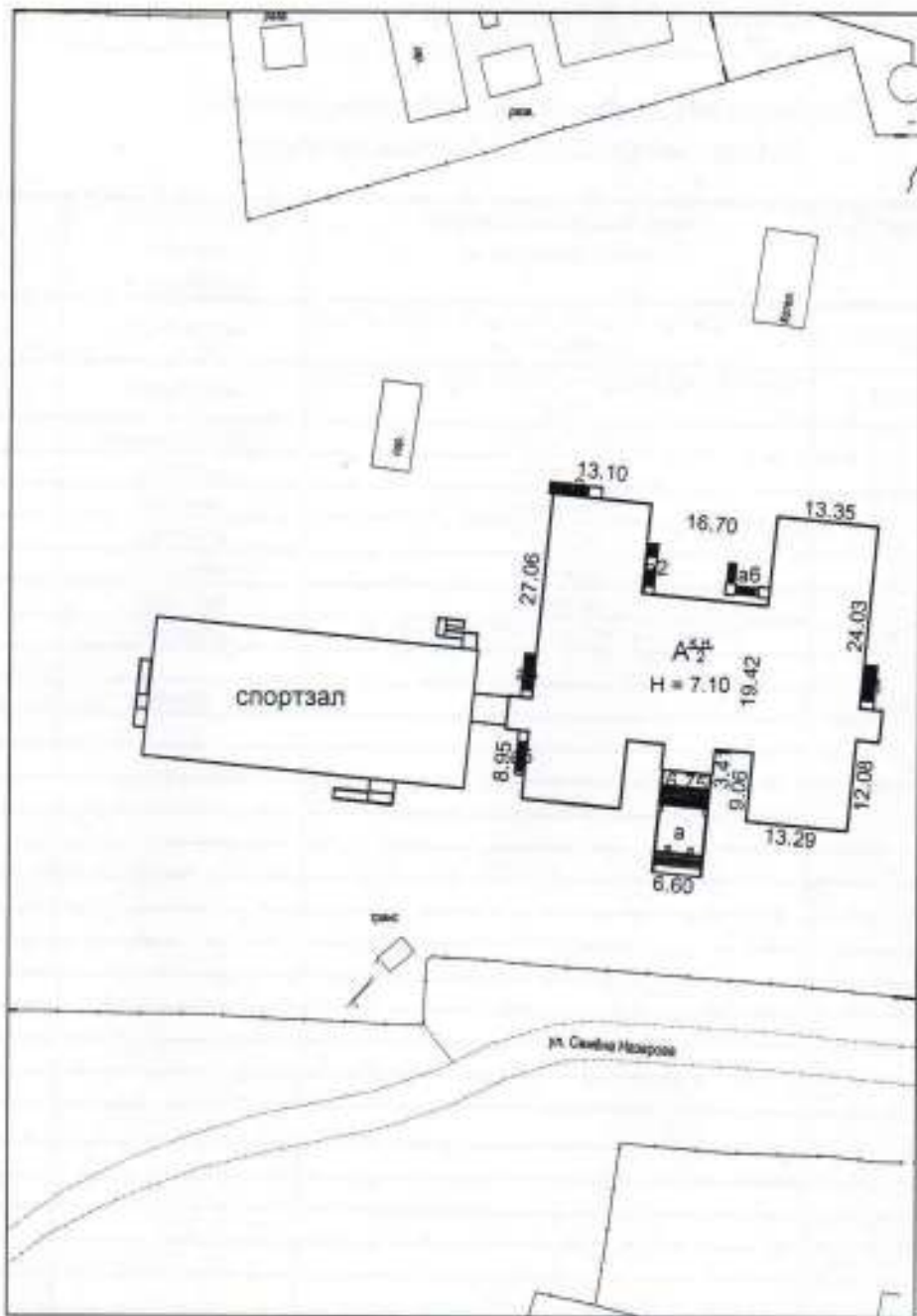
Район (улус): Мегино-Кангаласский

Город (поселок): Ломтука

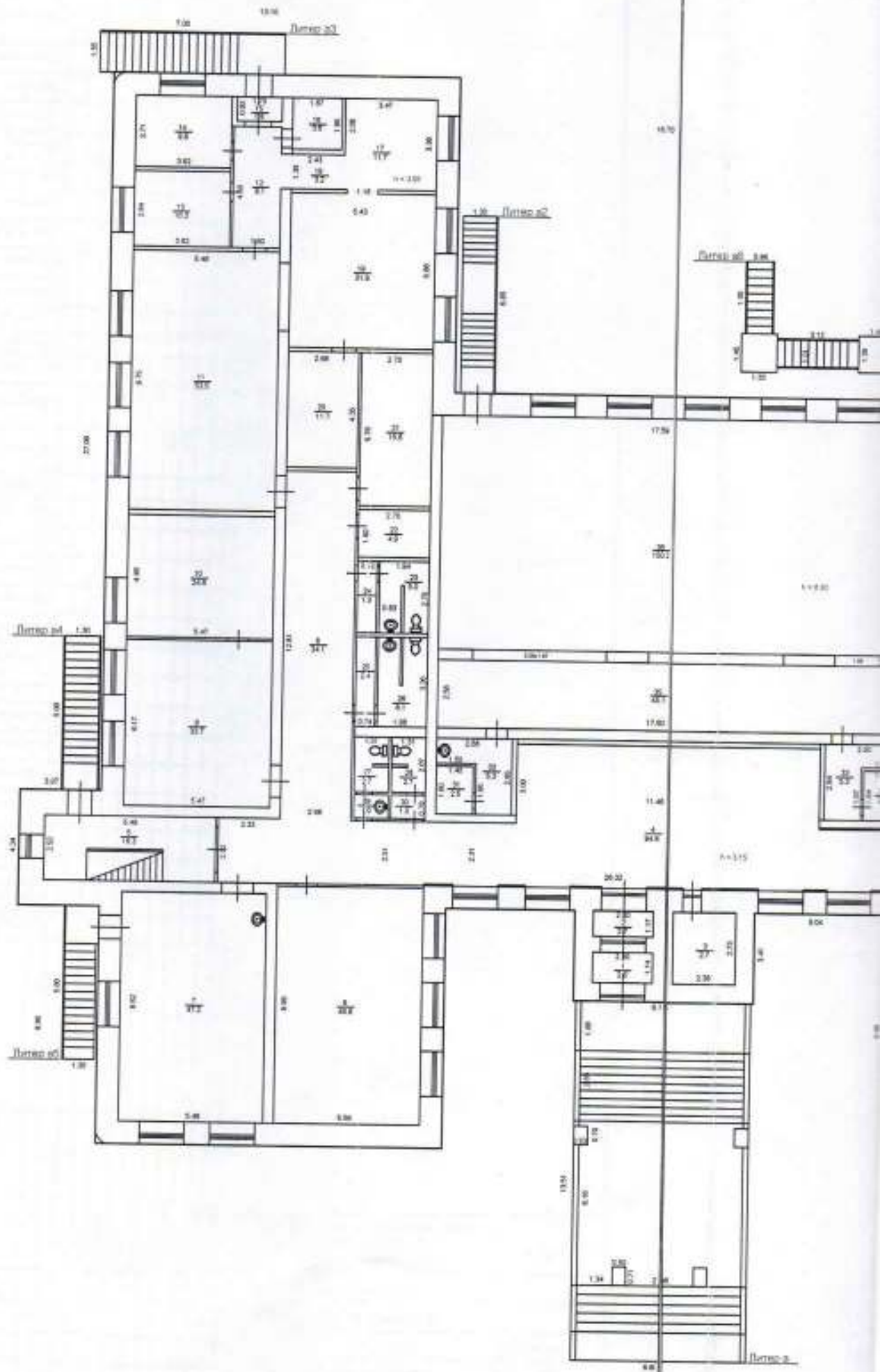
Улицы: Семена Назарова № 1

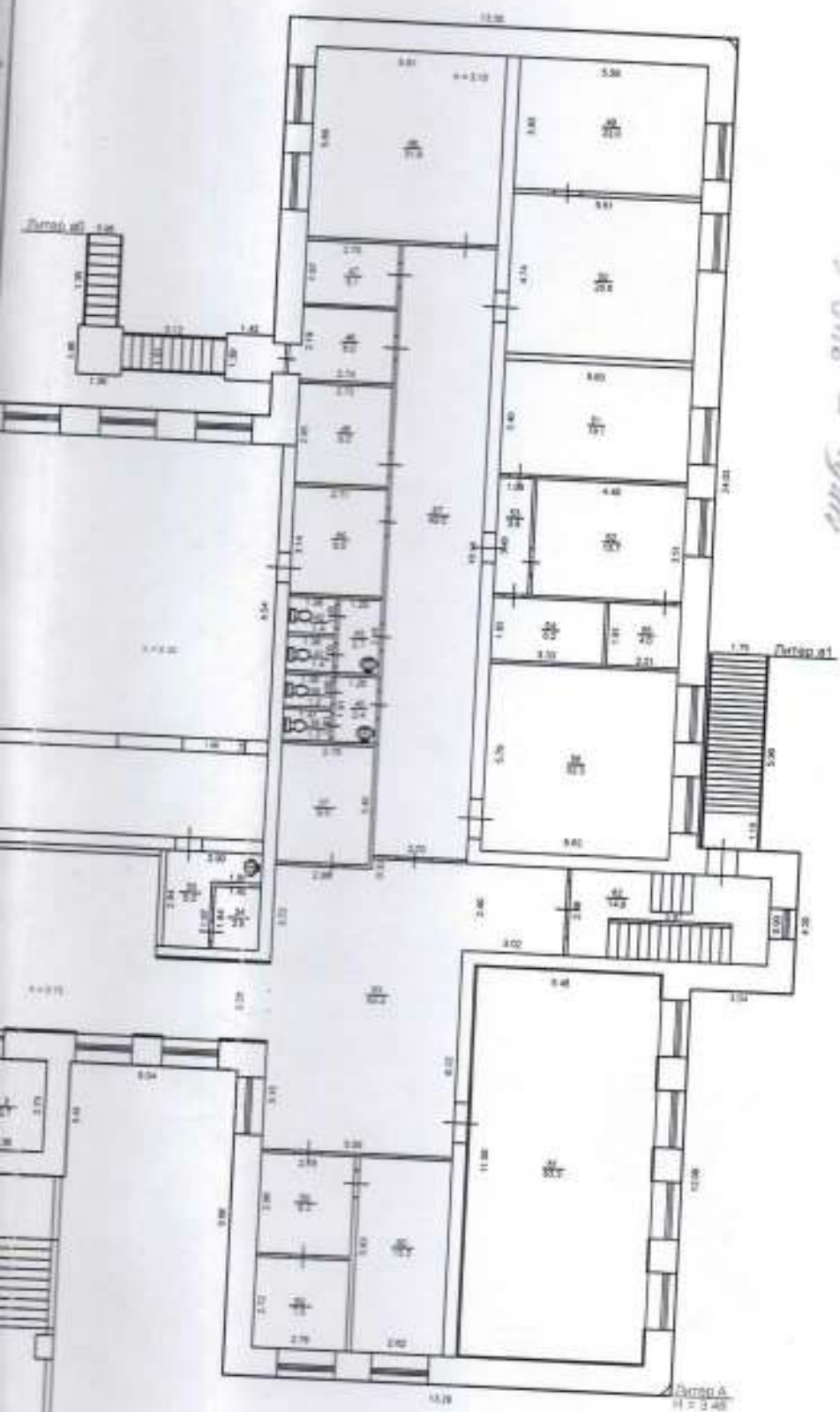
Инвентарный номер	98 229 850 /МК1 / 000028
Условный номер	14:15:0000842:000001
Кадастровый номер	

Дата обследования объекта учета: 04 мая 2016 г.



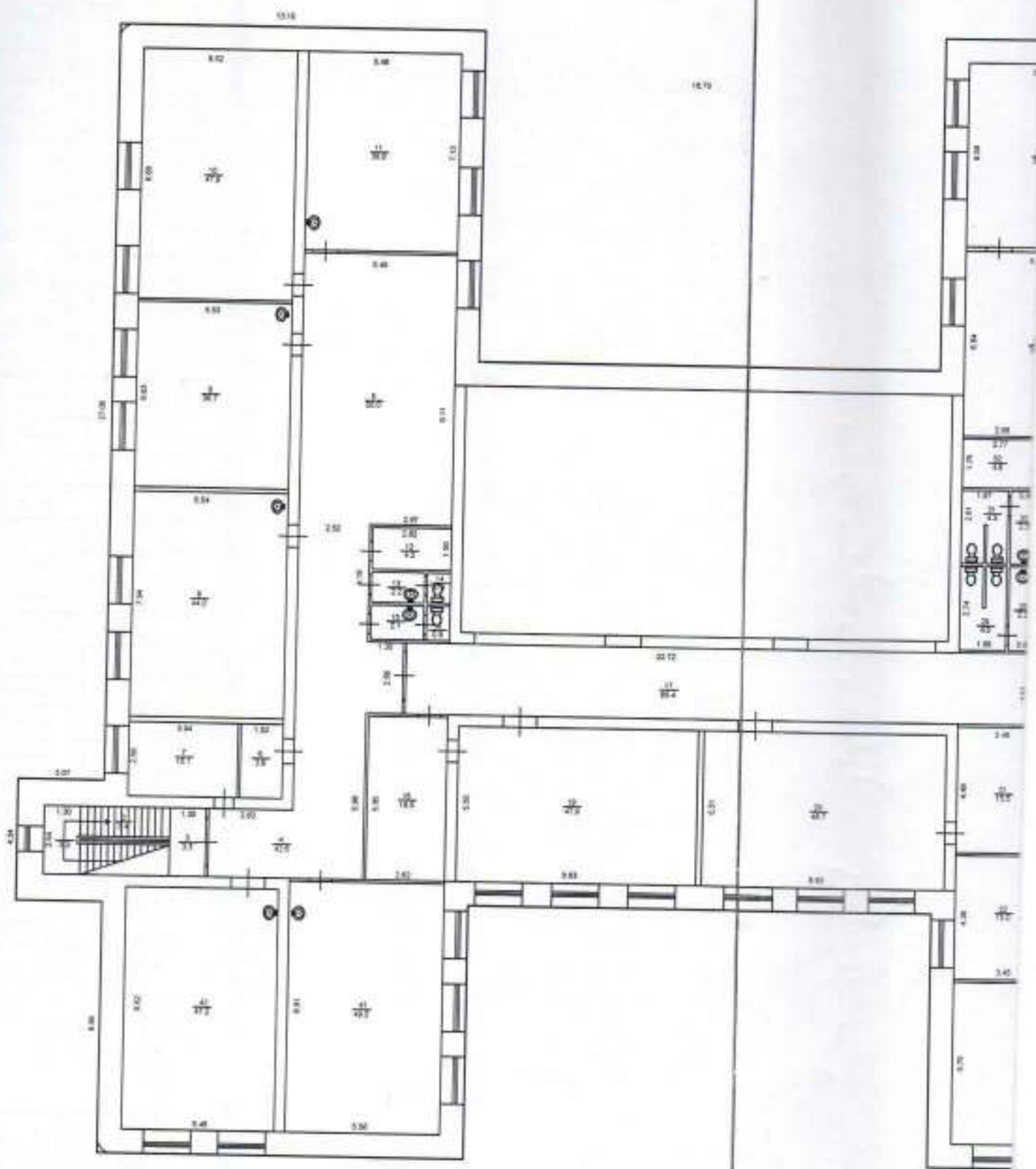
Инд. № 98 229 850 МК1/000028	ГУП РС(Я) "Республиканский центр технического учета технической инвентаризации" Мелко-Кангаласский филиал		Литер А, А1
Лист №1	Ситуационный план		М 1:1000
	с. Помтуха, ул. Семёна Назарова, д.1		
Дата	Исполнители	ФИО	Подпись
04.05.16	Инженер	Никифорова А.А.	<i>[Signature]</i>
04.05.16	Проверил	Лонгина Р.В.	<i>[Signature]</i>
04.05.16	Директор	Лонгина Р.В.	<i>[Signature]</i>

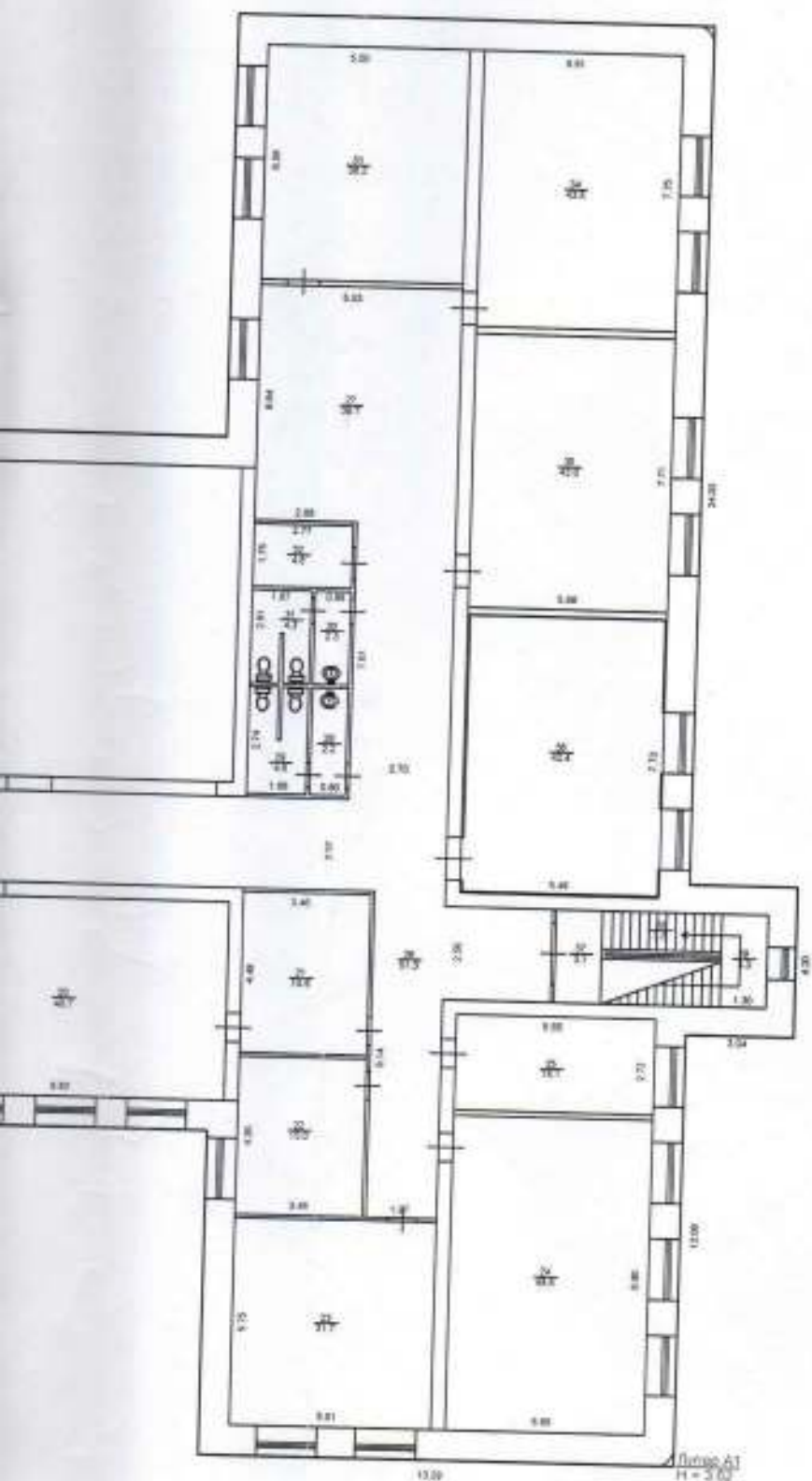




2 этаж - 19м

Инв. № 98 229 850 МК1/000028	ГУП РС(Я) "Республиканский центр технической инвентаризации" Мегино-Кангаласский филиал		Лист №2
	План первого этажа школы с. Ломтука, ул. Семёна Назарова, д.17		Лист №2
Дата	Исполнители	СКС	
04.05.16	Инженер	Никифоров А.А.	
04.05.16	Проверил	Локтинов П.В.	
04.05.16	Директор	Локтинов П.В.	





Инв. № 88 229 850 МК1/000026	ГУП РС(Я) «Республиканский центр технического учета технической инвентаризации» Мегино-Кангаласский филиал		Литер А1
Лист №3	План второго этажа школы с. Ломтука, ул. Семена Назарова, д.1		М 1:200
Дата	Исполнители	ФИО	Подпись
04.05.16	Инженер	Никифорова А.А.	<i>[Signature]</i>
04.05.16	Проверил	Лонгинова Р.В.	<i>[Signature]</i>
04.05.16	Директор	Лонгинова Р.В.	<i>[Signature]</i>

VI. Описание конструктивных элементов здания и определение износа

Литера А, А1 Год постройки 1998 Число этажей 2
 Группа капитальности II Вид внутренней отделки

№ п/п	Наименование конструктивных элементов	Описание конструктивных элементов (материал, конструкция, отделка и прочее)	Техническое состояние (осадки, трещины, гниль, и т. п.)	Удельный вес по таблице	Потери в удельному весу в %	Удельный вес конструктивных элем. с потерями	Износ в %	% износа в среднем по зд. по формуле	Тех. сост. износа в %		
									поэлементно	в среднем	
1	2	3	4	5	6	7	8	9	10	11	
1	Фундаменты	железобетонные сваи	удовлетворительное	6	1,0	6	25	1,50			
2	а) Стены и перегородки	мелкий блок	удовлетворительное	17	1,0	17	20	3,4			
		штукатурка с покраской									
		обшивка проф. листом									
б) Перегородки	мелкий блок	удовлетворительное	6	1,0	6	15	0,9				
	карпачные										
3	Перегородки	оборные железобетонные	удовлетворительное	13	1,0	13	20	2,60			
		плиты перекрытия									
		оборные железобетонные									
4	Полы	рулонная, рубероид	удовлетворительное	5	1,0	5	30	1,50			
		черепиц брус, линолеум									
5	Полы	бетон в столовой, керамич. и	удовлетворительное	13	1,0	13	20	2,60			
		салюзлах									
		3-е глухие перелеты									
6	Проемы	простые, фальшчатые	удовлетворительное	11	1,0	11	20	2,20			
		полотна									
		штукатурка стен, потолка с побелкой, обшивка стен панелями местами, потолок подвесной									
7	Отделка внутренняя	штукатурка стен, потолка с побелкой, обшивка стен панелями местами, потолок подвесной	удовлетворительное	9	1,0	9	15	1,35			
		центральное									
		удовлетворительное									
8	Самостоятельные электрохозяйственные устройства	водопровод	да	18	1,0	18	20	3,60			
		канализация	да								
		электроосвещение	скрытая проводка								удовлетворительное
		радио	нет								
		телефон	да								
		телевидение	нет								
		оптты	нет								
		горячесетоснабжение	нет								
		лифты	нет								
		пенное отопление	нет								
		Сигнализация	пожарная								
9	Прочие работы	разное, лестница	удовлетворительное	2	1,0	2	25	0,50			
Итого:				100		100,0		20,2			

% износа, приведенный к 100 по формуле:

$$\frac{\% \text{ износа (гр. 9)} \times 100}{\text{удельный вес (гр. 7)}} = 20 \% \quad 2,2 \%$$

VII. Описание конструктивных элементов основных пристроек и определение износа

Литера _____

Год постройки _____

Число этажей _____

Группа капитальности _____

Вид внутренней отделки _____

№ п/п	Наименование конструктивных элементов	Описание конструктивных элементов (материал, конструкция, отделка и прочее)	Техническое состояние (отделки, трещины, гнили, и т. п.)	Удельный вес по таблице	Поврежден в удельному весу в %	Удельный вес конструктивного элем. с поврежд.	Износ в %	% износа в строении (гр. 7 х гр. 8 / 100) x 100	Тех. состояние	
									элемент	в строении
1	2	3	4	5	6	7	8	9	10	11
1	Фундаменты					0,0		0,00		
2	а) Стены и их наружная отделка					0,0		0,00		
	б) Перегородки					0		0,0		
3	Перекрытия	чердачное				0		0,00		
		междуполочное								
		надподвальное								
4	Крыша					0		0,00		
5	Полы					0		0,00		
6	Проемы	оконные				0		0,00		
		дверные								
7	Отделка	наружная				0		0,00		
		внутренняя								
8	Санитарно-технические устройства	отопление				0		0,00		
		водоснабжение								
		канализация								
		электроосвещение								
		радио								
		телефон								
		теплоснабжение								
		ванна								
		горячее водоснабжение								
		лифты								
		лестничное отопление								
канализация										
9	Прочие работы					0		0,00		
Итого:				0		0,0		0,0		

% износа, приведенный к 100 по формуле:

$$\frac{\% \text{ износа (гр. 9)} \times 100}{\text{удельный вес (гр. 7)}} = \text{####} \%$$

VIII. Описание конструктивных элементов основных пристроек и определение износа

Литера _____ Год постройки _____ Число этажей _____
 Группа капитальности _____ Вид внутренней отделки _____

№ п/п	Наименование конструктивных элементов	Описание конструктивных элементов (материал, конструкция, отделка и прочее)	Техническое состояние (осадка, трещины, гниль, и т. п.)	Удельный вес по таблице	Поправка к удельному весу в %	Удельный вес конструктивного элем. с поправ.	Износ в %	% износа в строении по гр. 7, 8, 9, 10	Тех. изм. износ в %	
									элемент	в строении
1	2	3	4	5	6	7	8	9	10	11
1	Фундаменты					0,00		0,00		
2	а) Стены и их наружная отделка					0,00		0,00		
	б) Перегородки					0		0,0		
3	Перекрытия	чердачные				0		0,00		
		междуэтажное								
		надподвальное								
4	Крыша					0		0,00		
5	Полы					0		0,00		
6	Прочие	оконные								
		дверные								
7	Отделка наружная внутренняя									
8	Санитарно-технические устройства	отопление								
		водоснабжение								
		канализация								
		электроосвещение								
		радио								
		телефон								
		теплоизоляция								
		ванны								
		горячее водоснабжение								
		лифты								
		тепловое отопление								
9	Прочие работы					0		0,00		

Итого: 100 0,0 0,0

% износа, приведенный к 100 по формуле:

$$\frac{\% \text{ износа (гр. 9)} \times 100}{\text{удельный вес (гр. 7)}} = \text{###} \%$$

IX. Техническое описание пристроек и других частей здания

Наименование конструктивных элементов	литера	Удельн. вес по таблице	поправки	Удельн. вес с поправк.	литера	Удельн. вес по таблице	поправки	Удельн. вес с поправк.	литера	Удельн. вес по таблице	поправки	Удельн. вес с поправк.
фундаменты				0				0				0
стены и перегород.				0				0				0
перекрытия				0				0				0
крыши				0				0				0
полы				0				0				0
проемы				0				0				0
отделочн. работы				0				0				0
электроосвещение				0				0				0
прочие работы				0				0				0
		0	*	0	Итого	100	*	0	Итого	100	*	

Наименование конструктивных элементов	литера	Удельн. вес по таблице	поправки	Удельн. вес с поправк.	литера	Удельн. вес по таблице	поправки	Удельн. вес с поправк.	литера	Удельн. вес по таблице	поправки	Удельн. вес с поправк.
фундаменты												
стены и перегород.												
перекрытия												
крыши												
полы												
проемы												
отделочн. работы												
электроосвещение												
прочие работы												
	Итого		*		Итого	100	*		Итого	100	*	

X. Исчисление восстановительной и действительной стоимости здания и его частей

литера по плану	наименование здания и его частей	№ сборника	№ таблицы	измеритель	стоимость измерителя по таблице	Поправки к стоимости (коэф.) на							стоимость измерителя с поправкой	количество объем - куб.м., площадь-кв.м.	восстановительная стоимость в рублях	%, индекс	действительная стоимость в рублях
						удельный вес	группа	категоральности	климатический район								
1	2	3	4	5	6	7	8	9	10	11	12	13	14	15	16	17	18
АА1	Школа	7	25	кв	42,8	1,00	1,00	1,14	1,13	1,58	39,10		3416,13	10127,3	34 596 045	20	27 676 836
	Итого:														34 596 045		27 676 836

XIII. Ограждения и сооружения (замошения) на участке

Литер	Наименование ограждений и сооружений	Материал конструкции	Размеры			Объем м ³ , площадь м ²	№ сборника	№ таблицы	Измеритель	Стоимость измер. по таблице	Кэф. поправки к табл. работ	Стоимость измер. с поправкой	Восстановительная стоимость в рублях	% износа	действительная стоимость в рублях
			Длина, м	Ширина, м	Диаметр, м										
												0	0		0
												0	0		0

XIV. Общая стоимость (в руб.)

В ценах какого года	Основные строения		Служебные постройки		Сооружения		Всего	
	восстановительная	действительная	восстановительная	действительная	восстановительная	действительная	восстановительная	действительная
2009	34596045	27676836	0	0	0	0	34596045	27676836

Балансовая стоимость (руб.): _____

" 06 " апреля 2009 г.

Исполнил М.В. (Уваровская М.В.)

" 5 АПР 2009 " 2009 г.

Проверил С.А.

" 5 АПР 2009 " 2009 г.

Директор филиала С.А. (Кириллин С.А.)



XV. Отметка о последующих обследованиях

Дата обследования	" 13 " 03 2009 г.	" 4 " 2009 2009 г.	" " " 20 " г.
Обследовал	<u>С.А.</u>	<u>С.А.</u>	
Проверил	<u>С.А.</u>	<u>С.А.</u>	
Директор филиала	<u>С.А.</u>	<u>С.А.</u>	

